



Koroonaviiruse leviku piiramise võimalikud viisid ehk riskimaatriks koos käitumisjuhistega

Alus:

„Poliitikakujundamise valge raamat“, Vabariigi Valitsus, 2021

„Lasteaedade ja –hoidude käitumisjuhend“, Terviseamet, 2021

Juhised haridus- ja noorsootööasutustele 2021/2022. sügisel, Haridus- ja Teadusministeerium, 2021

Tervisekaitseõuded koolieelses lasteasutuses tervise edendamisele ja päevakavale, 2010

Jänesselja Lasteaia töötervishoiu ja tööohutuse juhend, kinnitatud direktori käskkirjaga 31.08.2021

HAIGUSNÄHTUDEGA VÕI HAIGENA PÜSIME KODUS!!!

MADAL RISK

MIDA IGAÜKS TEHA SAAB?

- Isegi kergete haigussümptomitega jään koju, konsulteerin arstiga (sh COVID-19 kahtluse korral teen testi). Ka kergete haigusnähtudega lapse jätan koju.
- Teavitan haigestumisest ja COVID-19+ pean kinni eneseisolatsiooni kohustusest. Eneseisolatsiooni kohustuse korral on kodus ka laps.
- Toitun tervislikult, liigun ja puhkan piisavalt.
- Pesen käsi.
- Lasteaias viibides järgin hügieeninõudeid.
- Kannan soovi korral maski (va <12-aastased).
- Vaktsineerin end esimesel võimalusel.
- Laen telefoni HOIA rakendus.

MIDA ORGANISATSIOON TEHA SAAB?

- Tagame hästi ventileeritud ruumid. Tagatud on ruumide tuulutamine. Kasutame CO2 andurit värske õhu seireks rühmas, kus laste koha kasutamine on enam kui 60%.
- Lasteaias on tagatud hügieeni- ja desinfitseerimisvahendite kättesaadavus vastavalt Terviseameti juhistele.
- Lapsevanem ei liigu lasteaia üldruumides, st ei vii pere lapsi rühmast rühma koridoris liikudes; lapsevanem siseneb lasteaeda rühma välisuksest.
- Lapsevanemal on võimalus desinfitseerida käsi sisenedes lapsega rühma riietusruumi. Laps peseb käed enne sisenemist mänguruumi.
- Lasteaia juhtkond hindab sündmuste planeerimisel ja läbiviimisel riske; sh peab olema kogu aeg ettevaatlik viiruse leviku suhtes.
- Kriisimeeskonna eestvedamisel tõstetakse pidevalt töötajate teadlikkust koroonaviiruse leviku ennetamiseks, koostatakse käitumisjuhised ning jälgitakse nende täitmist.

KESKMINE RISK

Kogukonnas on nakatumise kolded ning nakatumiste koguarv kasvab. Eesmärk on vältida riskirühmade nakatumist ja vajadust piirangute järele. Lisaks madala riskitaseme tegevusele:

MIDA IGAÜKS TEHA SAAB?

- Kannan avalikes siseruumides näomaski.
- Väldin rahvarohkeid ja kinniseid ruume.
- Võimaluse korral kohtun tuttavatega õues ning vähendan inimeste arvu, kellega kohtuda.

MIDA ORGANISATSIOON TEHA SAAB?

- Teavitame riskist ja anname käitumisjuhised – kui piirkonnas on nakkuskolle, siis koguneb kriisimeeskond ning teeb otsused ennetusmeetmete, käitumisjuhiste ja piirangute kohta asutuses.
- Iseenda ja teiste tervise huvides järgime lasteasutuses kehtestatud piiranguid ja käitumisjuhiseid.
- Vähendame kontaktide arvu.
- Kanname soovil sisetingimustes ja üldkasutatavates ruumides maski.
- Lapsevanemal soovitame mitte siseneda lasteaiahoonesse ning võimalusel anda laps üle välisuksel, rõdul. Vajadusel saab rühma riietusruumi siseneda lapsevanem näomaskiga järgides hajutatuse nõuet (kuni 6 inimest).
- Õuetegevustes (sh huviringid õues) võivad koos tegutseda kuni 4 rühma lapsed.
- Huviringid toas toimuvad üldjuhul rühmiti, kuid vajadusel võib liita kahe rühma lapsed (sh liidetud rühmakooslused ei muutu).
- Järgime lastele ja vanematele tegevusi/üritusi korraldades ruumide täituvuse piirangu nõudeid (sh hajutus, st inimeste vahel peab olema vähemalt 2 m ehk 50% ruumi täituvus; lapsevanem peab kandma näomaski) ning püsivate rühmakoosluste põhimõtet.
- Koosolekud/koosviibimised toimuvad ruumis, kus saab tagada inimeste hajutatuse.
- Piirame kolmandate isikute viibimist lasteaia hoones.

KÕRGE RISK

Kogukonnas on nakatumise levik väljaspool koldeid ning nakatumiste koguarv kasvab kiirelt. Eesmärk on tagada tavapärane arstiabi ja vältida vajadust ulatuslike piirangute järele. Lisaks madala ja keskmise riskitaseme tegevustele:

MIDA IGAÜKS TEHA SAAB?

- Töötan ja õpin kodus või kannan tööl ja koolis näomaski.
- Suhtlen inimestega õues, telefonitsi või veebis.
- Aitan riskirühma liikmetel kontaktidest hoiduda ja pakun neile kontaktivaba abi.

MIDA ORGANISATSIOON TEHA SAAB?

- Teavitame kõrge riskist ja anname käitumisjuhised – kui ei piisa allpool nimetatud käitumisjuhistest, siis kriisimeeskond teeb otsused ennetusmeetmete ja piirangute kohta asutuses.
- Erandkorras uute, harjutavate laste vanemad võivad siseneda ja viibida nii riietus- kui rühmaruumis vaid näomaskiga, käed desinfitseeritakse välisuksel. Last harjutab üks lapsevanem. Lapsevanem viibib siseruumides nii vähe kui võimalik ja nii palju kui vajalik lapse harjutamise ajal ning kokkuleppel õpetajaga.
- Lapsevanem ei sisene tungiva vajaduseta lasteaiahoonesse ning võimalusel annab lapse üle välisuksel, rõdul. Vajadusel saab rühma riietusruumi siseneda vaid näomaskiga järgides hajutatuse nõuet (kuni 4 inimest, st järgime 2+2 reeglit, kuni max 15 min).
- Kööki, lasteaija jätkusuutliku tegevuse strateegiliselt tähtsasse kohta, saab siseneda näomaskiga. Köögis peab järgima hajutatuse nõuet ning teostama hädavajalikud toimingud minimaalse ajaga.
- Väldime rühmast rühma liikumist.
- Viime laste tegevusi läbi üldjuhul rühmapõhiselt. Jänesselja lasteaias töötavad kõik rühmad oma lastega; rühmi liidetakse vaid hädavajadusel (nt kui lapsi on vähe ja napib töötajaid).
- Pakume vabas õhus toimuvaid või muul moel kontaktide arvu vähendavaid lahendusi. Õueürituse puhul (sh huviring õues) võib osaleda kuni 2 rühma lapsed.
- Õppekäigud toimuvad rühmapõhiselt ja üldjuhul kaugemale sõiduks tellitakse buss (ühistransporti püütakse vältida).
- Üritused jm, kus osalevad lapsevanemad, saab läbi viia vaid õues, hajutatult, piiranguid järgides. Peame kinni 2+2 reeglist.
- Enam kui 10 inimese osalusega koosoleku viime üle virtuaalsesse ruumi. Hädavajadusel läbi viidavate koosviibimiste/koosolekute ajal peab kandma näomaski/visiiri (vaktsineerimata töötaja/lapsevanem osaleb veebi teel; koosolekul osaleb üks lapsevanem) ning järgima peab hajutatuse nõuet, sh ruumi täituvus võib olla kuni 50% (koosolekute ruumis kuni 7, rühmaruumis lastevanemate koosoleku korral kuni 12, spordisaalis kuni 21, muusikasaalis kuni 25 inimest).
- Soovituslikult osaleb töötaja täienduskoolitusel veebipõhiselt.
- Tugiteenused ja järjepidev arendustegevus lasteaias jätkub.

VÄGA KÕRGE RISK

Kogukonnas on nakatumine väga laialt levinud ning nakatumiste koguarv kasvab väga kiirelt. Lisaks madala, keskmise ja kõrge riskitaseme tegevustele:

MIDA IGAÜKS TEHA SAAB?

- Väldin kõiki koduväliseid kokkusaamisi.
- Aitan võimalusel vabatahtlikuna teisi ja teiste eest hoolitsejaid.
- Tervisemati soovitusel ei vii lapsevanem last tungiva vajaduseta lasteaeda.

MIDA ORGANISATSIOON TEHA SAAB?

- Võimalusel muudetakse töökorraldust rühmades viimaks kontaktid miinimumini.
- Viime laste tegevusi (sh huviringe) läbi nii toas kui õues ainult rühmapõhiselt.
(Erandkorras ja põhjendatud juhtudel, nt lasteaia väärtuste hoidmiseks, asutuse-sisese õueürituse puhul võib osaleda kuni kahe rühma lapsed järgides hajutatuse nõuet kogu ürituse vältel).
- Liikumis- ja muusikategevused saalides toimuvate tegevuste vahel peaks olema vähemalt 15 min tuulutamise aega ning tegevuste pikkuse osas arvestada põhimõttega, et koridoris kaks rühma kohtuda ei tohiks.
- Ürituste korraldamisel õues järgime riiklikke piiranguid. Ühisüritused jm rühma tegevused viiakse läbi asutuse-siseselt, st lapsevanemad üritusel ei osale (jägama emotsiooni veebipõhiselt või videosalvestust jagades).
- Lapsevanem ei sisene hoonesse; last välisuksel üle andes ja vastu võttes kannab nii õpetaja kui lapsevanem näomaski/visiiri.
- Lasteaed toetab peresid ning viib paralleelselt läbi nii kontakt- kui distantsõpet (viimase puhul saab lapsevanem infot ELIIS.eu kaudu).
- Koosolekud, arenguvestlused jm toimuvad vaid veebi teel, v.a erandjuhud (sh kontaktvestluseks kutsume siseruumi vaktsineeritud lapsevanema).
- Kanname lasteaia üldruumides ja vajadusel teise rühma sisenedes näomaski/visiiri (v.a juhul kui õpetaja läheb lastega saali).
- Aitame oma inimestel piirangutega toime tulla – mure korral saad pöörduda kriisimeeskonna liikmete poole. Kriisimeeskond reageerib juhtudele kui ja kus näeme kehtestatud käitumisjuhiste ja/või piirangute rikkumist/eiramist.

Tasub teada!

- Inimene, kellel on diagnoositud COVID-19, ei tohi alates diagnoosimisest kuni terveks tunnistamiseni elukohast lahkuda. Töötaja võtab töövõimetuslehe. Esimesel võimalusel teavitab tööandjat, sh teavitame ka lähikontaktseid.

Kui pere liige on haigestunud ja suunatud eneseisolatsiooni, siis peab koju jääma ka laps.

- Kui COVID-19 haigestumine on toimunud lasteaias, siis haigustunnusteta lähikontaktseid lapsed rühmas ja vaksineeritud töötajad ei pea karantiini jääma (küll aga ei tohi lähikontaktseid osaleda teistes tegevustes – käia huviringis, ostlemas, kohvikus vm). Sümptomite ilmnedes ja vaksineerimata lähikontaktseid töötajad suunatakse eneseisolatsiooni vastavalt Terviseameti juhistele.

- Vaksineerimata töötaja peab 1 x/nädalas tegema antigeeni kiirtesti, sh soovituslikult asendustöötaja iga kord kui naaseb teise rühma tööle.

- Haigestunud töötajaga lähikontaktis olnud inimeste eneseisolatsiooni kohustus:

Eneseisolatsiooni ei pea jääma haigustunnusteta lähikontaktne, kes on läbi põdenud COVID-19 haiguse ja kelle arst on terveks tunnistanud (viimase 6 kuu kestel) või kes on läbinud COVID-19 haiguse vastase vaksineerimise.

Eneseisolatsiooni peab jääma töötaja, kes ei ole vaksineeritud või haigust läbi põdenud või andis positiivse kiirtesti. Karantiinikohustus on ka inimesel, kes keeldub lähikontaktsest testimisest. Töötaja võtab töövõimetuslehe /karantiinileht/.

- Vaksineerimata töötaja peab koosviibimistel ning üldruumides liikudes ja teise rühma sisenedes kandma näomaski (kirurgiline mask). Kasutatud näomask pannakse eraldi kilekotti, suletakse see ning visatakse üldprügisse.

- Lasteaia hoonesse ei lubata kolmandaid isikuid (v.a hooldustöid tegevad isikud või toidu tarnijad vms). Põhjendatud vajaduse korral lubame hoonesse isiku, kes on vaksineerimiskuuri läbinud või COVID-19 haiguse läbi põdenud.

- Vaimse tervise toetamiseks töötab vabariiklik nõuandeliin 1226 (E-R 16:00-20:00).



**DESINFITSEERI
KÄED**

ARSTIKOOLID 1321 www.arstikoolid.ee

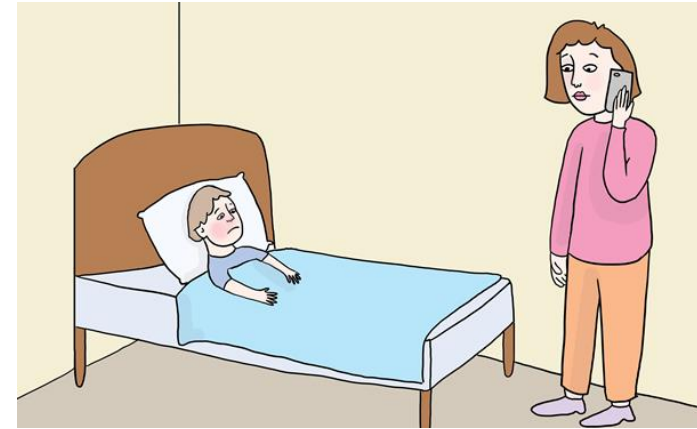


**KANNA
MASKI**



**VÄLDIME KONTAKTE!
JÄRGIME HAJUTATUSE PÕHIMÕTET!**

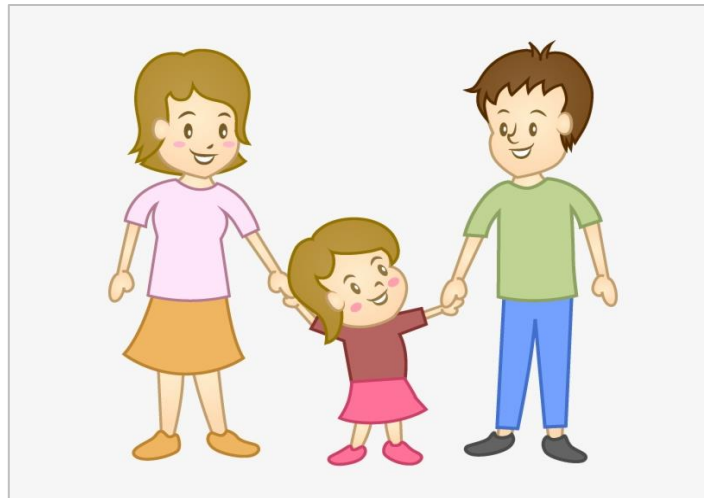
Koosviibimised ja üritused saavad toimuda vaid madala ja keskmise riski tingimustes, kõrge riski korral üksnes õues.
Ruumi täituvus on 50%. Hajutus!



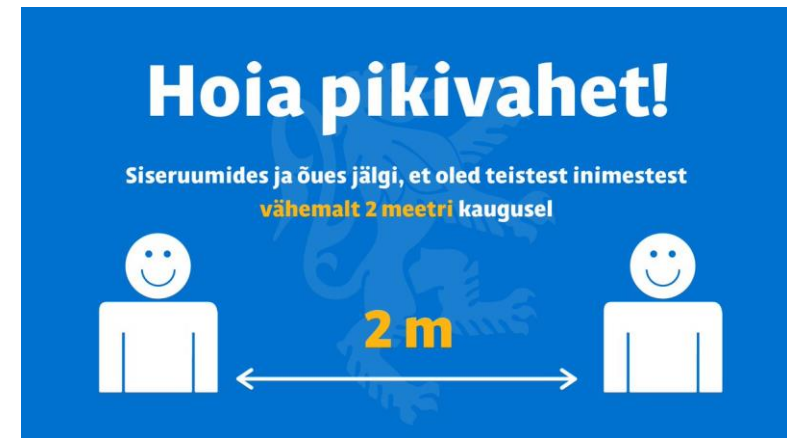
**HAIGENA PÜSIME KODUS!!!
TEAVITA MEID LAPSE HAIGESTUMISEST,
sest vaid siis saame tagada teiste laste ja töötajate
ohutuse.**



Anna lapsele võimalus riietusruumis ise hakkama saada!
**LAPS VÕETAKSE LASTEAEDA VASTU
JA ANTAKSE VANEMALE ÜLE
ÜLDJUHUL VÄLISUKSEL!**



Vajadusel **SISENEB RIIETUSRUUMI**
lapsevanem näomaskiga.



Hoia pikivahet!

Siseruumides ja õues jälgige, et olete teistest inimestest
vähemalt 2 meetri kaugusel

HAJUTATUSE PÕHIMÕTET JÄRGIDES VÕIB
RIIETUSRUUMIS OLLA KUNI **4-6** INIMEST.